

**名物**

国産牛  
ぶち旨カルビ  
410円 (税込451円)



カルビ



国産牛上カルビ 1,020円 (税込1,122円)

数量  
限定



国産牛  
・焼すきカルビ  
(卵黄とタレ)  
アレルギー(特定原材料) 小麦・卵  
・焼しゃぶカルビ  
(おろしポン酢)  
アレルギー(特定原材料) 小麦

各 660円 (税込726円)

**名物**

食  
得

味わい  
カルビ 620円 (税込682円)



得盛り味わいカルビ (200g)  
1,620円 (税込1,782円)

得盛り  
味わいカルビ  
(150g) 1,120円 (税込1,232円)



形は不揃いですが  
いろいろな部位が  
入っています。

サイコロ  
カルビ  
620円 (税込682円)



切り落し  
カルビ  
520円 (税込572円)

数量  
限定



当店のたれについて …アレルギー(特定原材料) しょうゆダレ|小麦 みそダレ|小麦 塩ダレ|小麦・乳  
※写真はタレが付いておりませんが、実際の注文商品にはタレがかかっております。

# タ

## 名物

厚切りにすることで  
旨みたっぷりの肉汁が  
ギュッと詰まっています。



ぷりぷり  
厚切りタン **880円** (税込968円)

数量  
限定

女性に  
人気

脂のノリが非常に  
良い人気の部位  
美味しさと食感を  
追求しました

レモンと一緒に焼いて  
お召し上がり下さい。



ネギタン塩 **820円**  
アレルゲン(特定原材料) 小麦・乳 (税込902円)



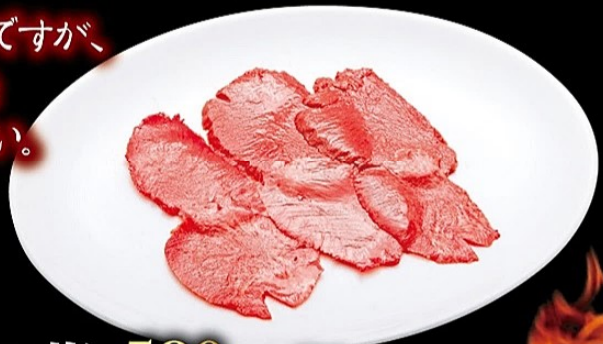
まるごとレモンタン **820円**  
(税込902円)



タン塩 **740円** (税込814円)

形は不揃いですが、  
タンの食感を  
味わって下さい。

数量  
限定



こりこりタン塩 **580円** (税込638円)

# 赤身



赤身 **680円** (税込748円)



角切り赤身 **680円** (税込748円)

当店のたれについて …アレルゲン(特定原材料) しょうゆダレ|小麦 みそダレ|小麦 塩ダレ|小麦・乳  
※写真はたれが付いておりませんが、実際の注文商品にはたれがかかっています。

# ハラミ

## 名物

当店名物!  
一度は食べて欲しい。



牛1頭から2〜3kgしか  
取れない希少な部位。  
柔らかい食感と  
脂の甘さが人気のハラミ!



熟成大判ハラミ(ステーキ)  
**1,310円** (税込1,441円)



熟成ハラミ  
**1,020円** (税込1,122円)

# サガリ

脂身が少なく、赤身で  
あっさりしているサガリ。  
肉厚なのに柔らかく大人から  
子どもまで大人気の一品です。



熟成  
得盛りサガリ **1,780円** (税込1,958円)  
(200g)



熟成サガリ  
**830円** (税込913円)

数量  
限定

かめばかむほど  
しっかりした肉の味わい。



熟成サガリ  
厚切りカット **1,780円** (税込1,958円)



熟成  
大判サガリ 100g..... **1,100円** (税込1,210円)  
※写真は200gです。  
200g..... **1,860円** (税込2,046円)

当店のたれについて ...アレルギー(特定原材料) しょうゆダレ|小麦 みそダレ|小麦 塩ダレ|小麦・乳  
※写真はたれが付いておりませんが、実際の注文商品にはたれがかかっております。

# 大皿盛り

名物

壺カルビの入った  
人気の大皿です



4~5  
人前

えんず盛り

6,100円 (税込6,710円)

角皿:国産牛カルビ・中落ちカルビ・牛タン  
丸皿:味わいカルビ・大判ハラミ・トントロ・鶏

人気の定番を  
盛り込みました!

食べ  
得

家族でいろいろな  
味わいをどうぞ



2~3  
人前

人気盛り

4,100円 (税込4,510円)

国産牛カルビ・味わいカルビ・  
サイコロカルビ・サガリ・赤身

3~4  
人前

ファミリー盛り

5,100円 (税込5,610円)

味わいカルビ・国産牛うす切りカルビ・  
サガリ・赤身・トントロ・鶏・ウインナー・コーン

当店のたれについて …アレルギー (特定原材料) しょうゆダレ|小麦 みそダレ|小麦 塩ダレ|小麦・乳  
※写真はたれが付いておりませんが、実際の注文商品にはたれがかかっております。

# 佐賀牛

最高級の牛

佐賀の肥沃な大地で育った



佐賀牛上カルビ

1,520円 (税込1,672円)

佐賀牛は5等級 および4等級の  
BMS「No.7」以上!  
柔らかい赤身の中にきめ細やかに  
風味ただよ脂肪が入った見事な霜降り牛肉

肉質等級	5等級					4等級					3	2	1	
脂肪交雑BMS値	12	11	10	9	8	7	6	5	4	3	2	1		
ブランド区分	佐賀牛					佐賀産和牛								

JAグループ佐賀管内肥育農家で飼育された黒毛和種で最高の肉質である「5」等級および「4」等級のBMS(霜降りと呼ばれる良質の脂肪度合い)が「No.7」(全12段階)以上という厳しい規格を満たしたものが【佐賀牛】と呼ばれます。

それ以下は「佐賀産和牛」と分けてブランド化。



佐賀牛上ロース

3枚..... 1,520円 (税込1,672円)

5枚..... 2,020円 (税込2,222円)



佐賀牛  
おまかせ盛り 雅

7,200円 (税込7,920円)

3~4  
人前

上カルビ・上ロース



佐賀牛  
大判上ロース 2,020円 (税込2,222円)



佐賀牛おまかせ盛り 華

4,300円 (税込4,730円)

2~3  
人前

上カルビ・上ロース

当店のたれについて...アレルギー(特定原材料) しょうゆダレ|小麦 みそダレ|小麦 塩ダレ|小麦・乳  
※写真はたれが付いておりませんが、実際の注文商品にはたれがかかっています。

# ホルモン



得盛り  
ホルモン  
690円  
(税込759円)

## ホルモン 4種盛り

(ホルモン・センマイ・  
ミノ・レバー)

890円 (税込979円)



## 名物

## 旨辛 ホルモン

590円 (税込649円)

アレルギー(特定原材料)小麦



“国産”脂の  
旨みがサイコー! 丸腸..... 690円 (税込759円)

コリコリた食感と  
旨みが抜群! ミノ..... 690円 (税込759円)

“国産”牛の  
第3の胃です。 センマイ..... 490円 (税込539円)

“国産”  
鉄分補給に! レバー..... 490円 (税込539円)

# 豚



サムギョプサル 880円  
(税込968円)  
アレルギー(特定原材料)小麦



壺豚カルビ 690円 (税込759円)

豚カルビ  
520円  
(税込572円)



## 名物

当店、手作りキムチを使用。



キムチ豚巻 6個 690円 (税込759円)  
アレルギー(特定原材料)えび



ウインナー 390円  
(税込429円)



トントロ 480円  
(税込528円)

当店のたれについて ...アレルギー(特定原材料) しょうゆダレ|小麦 みそダレ|小麦 塩ダレ|小麦・乳

※写真はたれが付いておりませんが、実際の注文商品にはたれがかかっています。

# 鶏

女性に  
人気

特製梅ダレで  
お召し上がり  
下さい。



梅しそ鶏

590円 (税込649円) アレルゲン(特定原材料) 小麦

## 名物

旨辛鶏

490円 (税込539円) アレルゲン(特定原材料) 小麦



鶏もも 490円 (税込539円)



鶏せせり 390円 (税込429円)

# 海鮮



海鮮盛り

1,100円 (税込1,210円)

(海老・イカ・殻つきほたて) アレルゲン(特定原材料) 乳・えび

# 焼野菜



焼野菜盛り..... 500円 (税込550円)

※季節により内容が変わります。

かぼちゃ  
ピーマン  
エリンギ  
キャベツ  
玉ネギ  
各200円  
(税込各220円)



コーンバター焼..... 450円 (税込495円)

アレルゲン(特定原材料) 乳



とうもろこし..... 380円 (税込418円)



にんにくオイル焼..... 380円 (税込418円)

## 名物

塩チョレギサラダ

550円 (税込605円)

アレルゲン(特定原材料) 小麦・乳



ごま油と塩ダレで  
味付けした、  
さっぱりサラダ。

# サラダ

女性に  
人気

アレルゲン(特定原材料) 小麦・卵・乳



シーザー  
サラダ

700円 (税込770円)

えんず  
サラダ

550円 (税込605円) アレルゲン(特定原材料) 小麦・乳



やみつぎ  
キャベツ

330円 (税込363円)

アレルゲン(特定原材料) 小麦・乳



サンチュ (10枚) 390円 (税込429円)

アレルゲン(特定原材料) 小麦

スライストマト 550円 (税込605円)



当店では野菜の殺菌・残留農薬等を減らす洗浄を行っております

※写真はタレが付いておりませんが、実際の注文商品にはタレがかかっております。

# 一品料理

当店自慢のこだわりの一品料理  
焼肉やご飯と一緒に楽しみたい！

タラの内臓の  
キムチです。

チャンジャ  
**390円**  
(税込429円)



馬肉を贅沢にユッケ用に  
小さく切り込みました。



さくらユッケ..... **780円** (税込858円) ※新基準適合生食用食肉  
アレルギー(特定原材料) 小麦・卵

さっぱり酢味噌ダレで  
お召し上がり下さい。

湯引き  
センマイ刺し **630円** (税込693円)

※新鮮な食材のため数に限りがございます。アレルギー(特定原材料) 小麦



ニラがたっぷり。

ニラチヂミ..... **680円** (税込748円)  
アレルギー(特定原材料) 小麦・卵



海の幸がいっぱいの美味しさ。

海鮮チヂミ **800円** (税込880円)  
(イカ、海老、アサリ) ... アレルギー(特定原材料) 小麦・卵・えび

ウインナー&  
コーン..... **480円** (税込528円)

コーンバター焼 アレルギー(特定原材料) 乳  
**450円** (税込495円)

イカバター焼 アレルギー(特定原材料) 乳  
**600円** (税込660円)

やみつきキャベツ

**330円** アレルギー(特定原材料) 小麦・乳  
(税込363円)

秘伝の味

# こだわり キムチ

当店のキムチは手作りにこだわり、  
旨み、辛み、コクのバランスがとれた状態で  
一番美味しく味わっていただけます。  
辛いだけじゃない。

自家製

キムチ盛り(2~3人前)  
**680円** (税込748円)  
アレルギー(特定原材料) えび



# ナムル

Namul

手作り新鮮ナムル4種盛り!



手作り **ナムル盛り 480円** (税込528円) アレルギー(特定原材料) 小麦

白菜キムチ..... **380円** (税込418円) アレルギー(特定原材料) えび

キュウリの浅漬キムチ。  
オイキムチ..... **380円** (税込418円) アレルギー(特定原材料) えび

大根のキムチ。  
カクテキ..... **380円** (税込418円) アレルギー(特定原材料) えび



手作りナムルと  
自家製たれの  
コクが旨い。

# ご飯もの

焼肉のお供や  
シメに!

## 名物

石焼ビビンバ **880円** (税込968円) アレルゲン(特定原材料) 小麦・卵・えび

ビビンバ..... **780円** (税込858円) アレルゲン(特定原材料) 小麦・えび



クセになります!

石焼ニラガーリック

**830円** (税込913円)

アレルゲン(特定原材料) 小麦・卵



## 名物

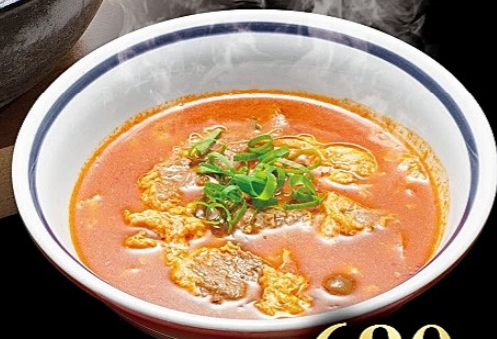
旨辛うどん **880円** (税込968円)

※「みほり峠」のうどんを使用しています。  
アレルゲン(特定原材料) 小麦・卵・えび

カルビの旨味がしみしみ!  
旨辛スープご飯。

カルビスープ **680円**

アレルゲン(特定原材料) 小麦・卵 (税込748円)



えごまの葉のおにぎり

**400円** (税込440円)

アレルゲン(特定原材料) 小麦



ワカメスープ..... **380円**

(税込418円)

玉子スープ..... **380円**

アレルゲン(特定原材料) 卵 (税込418円)

野菜スープ..... **380円**

(税込418円)



カルビ  
クッパ  
**880円**

(税込968円)

アレルゲン(特定原材料) 小麦・卵

えごまの葉 アレルゲン(特定原材料) 小麦  
(醤油漬)..... **200円** (税込220円)

ご飯セット (ご飯・韓国のにり・  
カップスープ・ミニキムチ)

(大)..... **510円** (税込561円)

(並)..... **440円** (税込484円)

(小)..... **390円** (税込429円)

[ミニキムチ] アレルゲン(特定原材料) えび

## 当店自慢

コシの強さが  
くせになる。

塩クッパ

**580円** (税込638円)

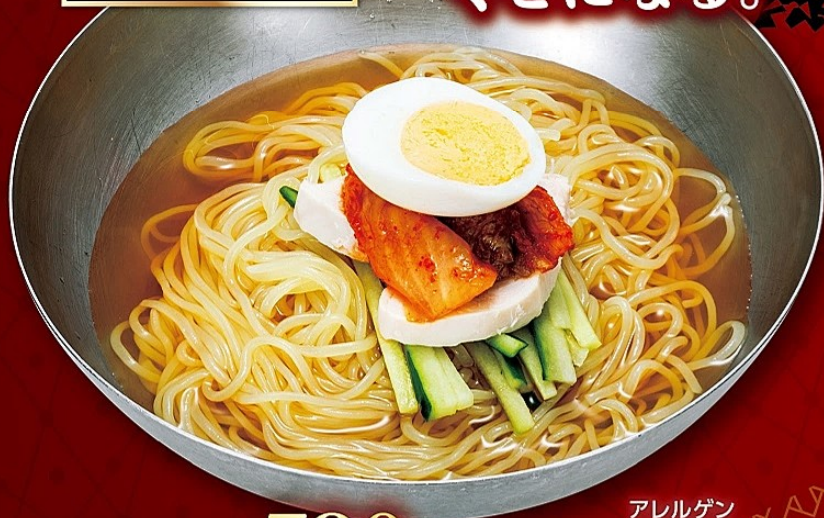
アレルゲン(特定原材料) 小麦・卵



梅クッパ

**530円** (税込583円)

アレルゲン(特定原材料) 小麦



盛岡冷麺 **780円** (税込858円)

アレルゲン(特定原材料)  
小麦・卵・えび

ご飯(単品) **500円**

(メガ)..... (税込550円)

(大)..... **350円** (税込385円)

(並)..... **280円** (税込308円)

(小)..... **230円** (税込253円)

韓国のにり..... **180円** (税込198円)

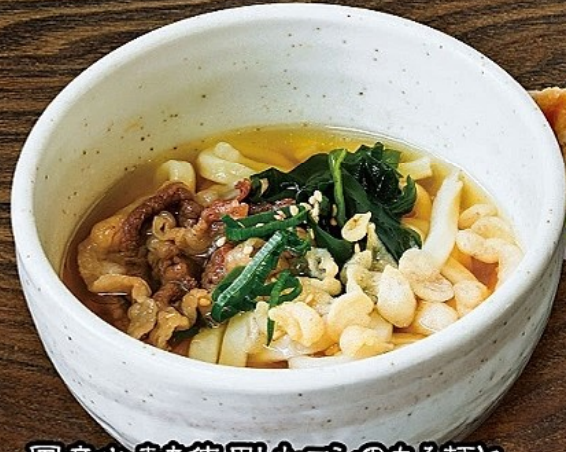
# みほり峠 名物

みほり峠の「名物」を焼肉家えんずでもご堪能ください。



美味しい唐揚げを  
気軽にご家庭でも!  
「唐揚げの素」を店頭、  
オンラインショップにて販売中!

**唐揚げ** アレルゲン(特定原材料) **えび**  
(3個入) **350円** (税込385円)  
(5個入) **510円** (税込561円) (7個入) **620円** (税込682円)



国産小麦を使用したコシのある麺と  
国産の4種類の節と利尻昆布を使用した  
こだわりのだしを使用しています。

**肉うどん(中)** アレルゲン(特定原材料) **小麦**  
**330円** (税込363円)

秋伝夕れを  
使用した  
焼鳥



**焼鳥** アレルゲン(特定原材料) **小麦・乳**  
(2本) **330円** (税込363円)

## お子様メニュー

# 安心安全 Kid's Menu



国産米  
使用

**お子様ランチ 380円** (税込418円)  
アレルゲン(特定原材料) **小麦・卵・えび**  
※一部に大豆・鶏肉・豚肉・ゼラチンを含みます。



国産米  
使用

**お子様カレー 350円** (税込385円)  
アレルゲン(特定原材料) **小麦・卵・乳**  
※一部に牛肉・大豆・バナナ・豚肉・りんごを含みます。  
調味料(アミノ酸等)



国産米  
使用

**お子様クッパ 350円** (税込385円)  
アレルゲン(特定原材料) **小麦・卵**  
※ダシは4種類の節と利尻昆布に国産丸大豆  
醤油を使用しています。化学調味料不使用。



国産  
小麦使用

**お子様うどん 290円** (税込319円)  
アレルゲン(特定原材料) **小麦・卵**  
※うどんは国産小麦粉100%、ダシは4種類の節と利尻昆布  
に国産丸大豆醤油を使用しています。化学調味料不使用。



国産米  
使用

**お子様カレー (添加物なし) 350円** (税込385円)  
アレルゲン(特定原材料) **卵**  
※カレールーには、小麦・卵・乳成分・そば・落花生・えび・かに・牛由来原料・化学調味料・着色料は使用して  
おりません。植物性油脂使用。  
※その他商品と同じ製造ラインを使用しております。



**フライドポテト 290円** (税込319円)

※写真とは異なる場合がございます。

# デザート

Dessert

相性バッチリ♡  
ガトーショコラ&ソフトの  
スイーツ盛り

まぜまぜして  
お召し上がり下さい♪



人気  
No.1

ゴールデン  
カップル.....  
580円 (税込638円)

アレルギー(特定原材料)  
小麦・卵・乳・落花生

人気  
No.2

まぜまぜ  
アイス.....  
450円 (税込495円)

アレルギー(特定原材料)  
卵・乳・落花生



人気  
No.3

チョコバナナ  
パフェ.....  
580円 (税込638円)

アレルギー(特定原材料)  
小麦・卵・乳・落花生



数量限定

手造り杏仁豆腐

300円 (税込330円)

アレルギー(特定原材料) 乳



数量限定

手造りプリン

350円 (税込385円)

アレルギー(特定原材料) 卵・乳

Ice cream  
アイスクリーム



TAKE  
OUT  
出来ます

かぼちゃアイス

580円 (税込638円)

アレルギー(特定原材料) 卵・乳



バニラアイス

330円 (税込363円)

アレルギー(特定原材料)  
小麦・卵・乳

Sherbet

シャーベット



TAKE  
OUT  
出来ます

丸ごとアップル  
シャーベット

480円 (税込528円)

アレルギー(特定原材料) 乳



抹茶アイス

330円 (税込363円)

アレルギー(特定原材料)  
小麦・卵・乳



TAKE  
OUT  
出来ます

ピーチシャーベット

480円 (税込528円)

アレルギー(特定原材料) 乳



バニラアイスのキャラメル  
ソース

350円 (税込385円)

アレルギー(特定原材料) 卵・乳・落花生